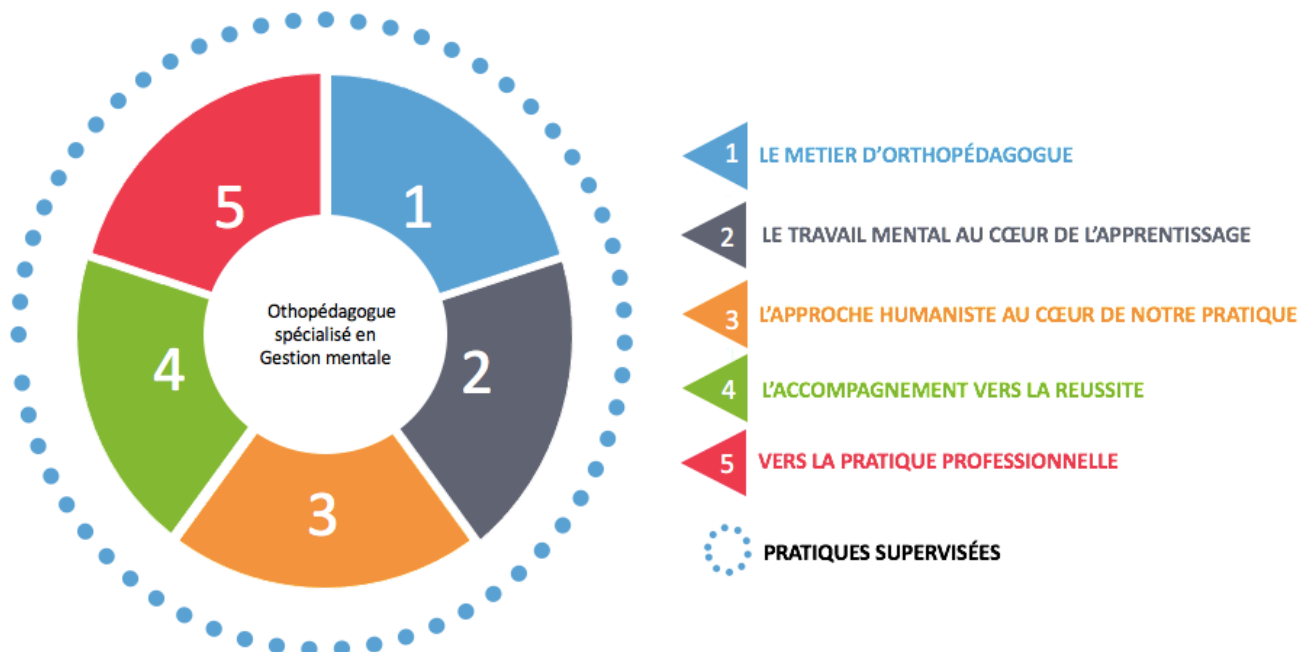


Formation d'orthopédagogue spécialisé en Gestion mentale

2025/2026

Ref : CE 2501

LES 5 MODULES DE LA FORMATION



DECLIC, centre de formation en orthopédagogie

11 rue du Tir - 78600 Maisons-Laffitte - 06 44 26 04 58

gestion.mentale.declic@gmail.com

www.gestion-mentale-declic.com



Conditions d'accès à la formation

Public

- Enseignant, professionnel du secteur de l'accompagnement pédagogique ou thérapeutique, salarié en reconversion professionnelle, et toute personne soucieuse de l'humain et de son potentiel à révéler.
- Si, à la suite d'un handicap ou une maladie invalidante, vous avez besoin d'un aménagement pour suivre cette formation, merci de contacter Nathalie PERON, référente Handicap : efficsens@gmail.com ou 06 45 73 29 86.

Prérequis

- Niveau d'étude Bac+2 ou 2 ans d'expérience professionnelle dans le domaine de l'accompagnement
- Avoir participé à la formation « Découverte de la Gestion mentale » dispensée par Déclic ou « Initiation à la Gestion mentale » dispensée par toute autre association Initiative et Formation
- Avoir participé à la réunion de présentation de la formation « Orthopédagogue spécialisé en Gestion mentale »
- Avoir fourni un CV et une lettre de motivation
- Avoir réussi l'entretien d'admission

Modalités d'inscription

- Validation des prérequis
- CGV, règlement intérieur et contrat signés et retournés dans les temps impartis
- Acompte réglé par virement

Frais de dossier – non assujettis à la TVA

- Frais de dossier : 60€

Organisation de la formation

Durée

- 2 ans de cursus en présentiel et en distanciel
- 15 mois de formation soit 233 heures :
 - 169 h de présentiel
 - 32 h de distanciel
 - 32 h de pratique supervisée
- 40 h de pratique à justifier sur les 2 ans de cursus

Lieu de formation

- Paris et/ou région parisienne
Nos salles de formation sont accessibles aux personnes à mobilité réduite

Equipe pédagogique

- Référent pédagogique Déclic
- Orthopédagogues et formateurs spécialisés en Gestion mentale
- Intervenants extérieurs

Validation du cursus

- Évaluations formatives au cours de la formation
- Travaux inter modules
- Pratique supervisée
- Carnet de pratique
- Dossier rédigé de fin de cursus (bilans divers, étude de cas)
- Passage devant un jury de professionnels

Rédigé Le 15-05-24

L.stich

Màj le 17-05

VI

DECLIC, centre de formation en orthopédagogie

11 rue du Tir - 78600 Maisons-Laffitte - 06 44 26 04 58

gestion.mentale.decllic@gmail.com

www.gestion-mentale-decllic.com



Moyens pédagogiques et techniques

- Présentiel : accueil des stagiaires dans une salle équipée pour la formation
- Distanciel : logiciel ZOOM
- Méthodes pédagogiques : démonstrative, inductive, interactive et expositive
- Documents supports de formation disponibles sur l'extranet et/ou distribués en présentiel
- Exercices pour approfondir les concepts
- Apports théoriques en lien avec les exercices effectués
- Dialogues pédagogiques en grand groupe et petits groupes
- Pratiques supervisées pendant la formation par les formateurs
- Accompagnement à la pratique professionnelle

Suivi de la formation et évaluations

- Feuilles de présence
- Questionnaire d'entrée à la formation
- Feedbacks réguliers durant la formation
- Évaluations formatives à l'entrée de formation et à mi-parcours
- Questionnaires de satisfaction à chaud pour chaque module
- Questionnaires de satisfaction à froid trois mois après la fin de la formation
- Validation de la formation par une certification devant un jury extérieur à la formation

Calendrier 2025/2026

2025

JANVIER	FÉVRIER	MARS	AVRIL	MAI	JUIN	JUILLET	A o u t	SEPTEMBRE	OCTOBRE	NOVEMBRE	DÉCEMBRE
	15-16-17 M-1A	15 M-1B zoom	12-13 M-2A	8-9-10 M-2B	5 Ech prat. Soir zoom	5- 6-7- 8 M-2D		13-14 M-2E	9 M-2F Zoom	22 DP Matinée zoom	6-7 M-4B
		29 M-3A Zoom philo	26 M-3A Zoom philo	22 DP Zoom	14 M-2C Zoom Neurosc			25 M-3B zoom Textes	18-19-20 M-4A		

2026

JANVIER	FÉVRIER	MARS	AVRIL	MAI	JUIN	JUILLET	A o u t	SEPTEMBRE	OCTOBRE	NOVEMBRE	DÉCEMBRE
24-25 M-4C	5 Ech Prat Soir zoom	14 M-5A Zoom Matinée	18 DP Matinée Zoom	14-15-16 M-5C							
	17 M-3B Zoom Textes	28-29 M-5B									

Rédigé Le 15-05-24

Màj le 17-05

L.stich

VI

1

MODULE 1

LE METIER D'ORTHOPÉDAGOGUE : CADRE ET POSTURE / 26 h

1A et 1B- LE METIER D'ORTHOPÉDAGOGUE- 19,5 h et 6,5 h

Dates Module 1A : Samedi 15, Dimanche 16 et lundi 17 février 2025

Présentiel

Dates module 1B : Samedi 15 mars 2025 (9h30-17h30)

Distanciel

Objectifs pédagogiques :

- Identifier ses objectifs personnels
- Définir le métier d'orthopédagogue spécialisé en Gestion mentale : accompagnement et posture
- Évaluer son niveau de connaissances
- Développer son écoute (partie1)
- Connaître les spécificités du dialogue pédagogique
- Différencier la demande et la problématique
- Pratiquer le dialogue pédagogique

2

MODULE 2

LE TRAVAIL MENTAL AU CŒUR DE L'APPRENTISSAGE / 81 h

2A- L'ATTENTION AU SERVICE DE LA COMPRÉHENSION – 13 h

Dates Module 2A : Samedi 12 et dimanche 13 avril 2025 *Présentiel*

Objectifs pédagogiques :

- Différencier geste mental de l'acte de connaissance
- Rappeler les incontournables des gestes d'attention et de compréhension
- Repérer l'interaction entre attention et compréhension
- Définir la notion d'espace-temps en Gestion mentale
- Découvrir la notion de liens logiques
- Découvrir la notion de projets de sens
- Identifier un couple de projet de sens « fin-moyen »
- Observer et pratiquer des dialogues pédagogiques

2B- MÉMORISER ET/OU COMPRENDRE, PAR OÙ COMMENCER ? – 19h30

Dates Module 2B : Jeudi 8, vendredi 9 et samedi 10 mai 2025 *Présentiel*

Objectifs pédagogiques :

- Rappeler les incontournables du geste de compréhension
- Analyser les obstacles à la compréhension
- Rappeler les incontournables du geste de mémorisation
- Identifier les différents types de mémorisation
- Repérer l'interaction entre mémorisation et compréhension
- Identifier la place de l'imagination créatrice dans l'acte de mémorisation
- Découvrir de nouveaux projets de sens « appliquant/explicant » et « opposant/composant »
- Découvrir et s'entraîner à l'analyse de tâche
- Définir le dialogue pédagogique de groupe
- Observer et pratiquer des dialogues pédagogiques

2C- NEUROSCIENCES : LES FONCTIONS EXECUTIVES – 6,5 h

Dates module 2C : Samedi 14 Juin 2025(13h-20h) *Distanciel*

Objectifs pédagogiques

- Définir les fonctions exécutives de cerveau
- Identifier les liens entre fonctions exécutives et gestes mentaux

2

2D- COMPRENDRE/ RÉFLÉCHIR : QUELLES INTERACTIONS ? – 26h

Dates Module 2D : Samedi 5, dimanche 6, lundi 7 et mardi 8 juillet 2025 *Présentiel*

Objectifs pédagogiques :

- Analyser les obstacles à la compréhension
- Rappeler les incontournables du geste de réflexion
- Repérer l'interaction entre compréhension et réflexion
- Identifier la place de l'imagination créatrice dans l'acte de réflexion
- Découvrir d'autres projets de sens « recordman/compétitif » et « avec les êtres/auprès des choses »
- S'entraîner à l'analyse de tâche
- Identifier des impasses lors d'un dialogue pédagogique
- Observer et pratiquer des dialogues pédagogiques

2E- COMMENT EXPLOITER SON IMAGINATION ? – 13h

Dates Module 2E : Samedi 13 et dimanche 14 septembre 2025 (9h30-17h30) *Présentiel*

Objectifs pédagogiques :

- Définir les incontournables du geste d'imagination créatrice
- Déterminer les conditions à la réussite du geste d'imagination créatrice
- Repérer les obstacles au geste d'imagination créatrice
- Synthétiser l'interaction entre l'imagination créatrice et les autres gestes
- Découvrir de nouveaux projets de sens et leurs impacts sur l'apprentissage
- Pratiquer des dialogues pédagogiques

2F- ÉVALUATION FORMATIVE – 3h

Dates Module 2F : Jeudi 9 octobre 2025 (19h30-22h30) *Distanciel*

3

MODULE 3

L'APPROCHE HUMANISTE AU CŒUR DE NOTRE PRATIQUE -12 h

3A- LA PHILOSOPHIE HUMANISTE – 2x4 h

Dates Module 3A : Samedi 29 mars et samedi 26 avril 2025 (8h30-12h30) *Distanciel*

Objectifs pédagogiques :

- Cerner les fondements philosophiques de la Gestion mentale
- Souligner l'originalité de la Gestion mentale
- Donner des clés pour lire les écrits d'Antoine de La Garanderie

3B- LES TEXTES D'ANTOINE DE LA GARANDERIE – 2x2 h

Dates Module 3B : Jeudi 25 septembre 2025 et mardi 17 février 2026 (20h-22h) *Distanciel*

Objectifs pédagogiques :

- Explorer les concepts de la Gestion mentale au travers des textes d'Antoine de la Garanderie
- Approfondir ses connaissances
- Développer son sens critique

4

MODULE 4

L'ACCOMPAGNEMENT VERS LA RÉUSSITE – 45h30

4A-LE TRANSFERT AU SERVICE DE LA REMÉDIATION – 19h30

Dates Module 4A : Samedi 18, dimanche 19 et lundi 20 octobre 2025 *Présentiel*

Objectifs pédagogiques :

- Définir la notion de transfert
- Identifier les types de connaissances transférables
- Analyser des procédures de transfert
- Repérer les obstacles au transfert
- Choisir les tâches appropriées pour un transfert
- Accompagner la remédiation
- Pratiquer des dialogues pédagogiques

4B-TACHES COMPLEXES – 13h

Dates Module 4B : Samedi 6 et dimanche 7 décembre 2025 *Présentiel*

Objectifs pédagogiques :

- Différencier tâche simple et tâche complexe
- Analyser des tâches complexes au regard de la Gestion mentale
- Repérer les erreurs dans les tâches complexes et y remédier
- Pratiquer des dialogues pédagogiques

4C- LES RESSORTS DE LA MOTIVATION – 13h

Dates Module 4C : samedi 24 et dimanche 26 janvier 2026 *Présentiel*

Objectifs pédagogiques

- Identifier la place des projets de sens au regard de la motivation
- Cibler les différents signes et facteurs à l'origine d'une démotivation
- Accompagner le retour à la motivation
- Observer et pratiquer des dialogues pédagogiques

5

MODULE 5

VERS LA PRATIQUE PROFESSIONNELLE – 36h

5A -ETHIQUE ET DÉONTOLOGIE- 3h30

Dates Module 5A : Samedi 14 mars 2026 (9h00-12h30) *Distanciel*

Objectifs pédagogiques :

- Connaître les repères concernant l'éthique et la déontologie

5B- ACCOMPAGNER LES PROFILS ATYPIQUES- 13h

Dates Module 5B : Samedi 28 et dimanche 29 mars 2026 *Présentiel*

Objectifs pédagogiques

- Définir les caractéristiques des profils atypiques (DYS, TDHA, EIP)
- Identifier les forces et les faiblesses des profils atypiques
- Accompagner les profils atypiques avec la Gestion mentale
- Questionner l'impact du stress et des émotions dans les apprentissages

5C – MODULE DE FIN DE FORMATION- 19h30

Dates Modules 5C : Jeudi 14, vendredi 15, samedi 16 mai 2026 *Présentiel*

ACCOMPAGNER L'ORGANISATION

Objectifs pédagogiques

- Accompagner les demandes d'organisation
- Identifier les problématiques
- Partager des outils facilitateurs
- Pratiquer des dialogues pédagogiques

SE PROJETER DANS SA FUTURE PRATIQUE

Objectifs pédagogiques

- Animer des ateliers pour des publics divers
- S'entraîner à la progression dans les tâches analogues
- Développer son écoute (partie 2)

CONCLUSION A LA FORMATION

Objectifs pédagogiques

- Présenter la certification
- S'entraîner à l'analyse de DP en vue de la certification
- Définir la supervision de la fin de la formation à la certification
- Faire le bilan de l'ensemble de la formation



PRATIQUES SUPERVISÉES- 32h

1 SUPERVISIONS PENDANT LA FORMATION PAR LES FORMATRICES

- 3 x DP entre stagiaires – 1 soirée et 2 matinées - 8h
Dates : Jeudi 22 mai (20h-22h), samedi 22 novembre 2025 (9h30-12h30) et samedi 18 avril 2026 (9h30-12h30)
- DP supervisés pendant les 10 modules en présentiels (non comptabilisés en h)

2 ACCOMPAGNEMENT À LA PRATIQUE PROFESSIONNELLE

- Échanges de pratique entre stagiaires supervisés par une formatrice -2x2h
Dates : Jeudi 5 juin 2025 (20h-22h), Jeudi 5 février 2026 (20h-22h)
- Supervision par une formatrice des 6 DP inter modules - 6h
- Observation et échange avec une orthopédagogue - 4x1,5h
- 2 X DP individuel supervisés par une formatrice (à partir de janvier 2026) - 2x2h
- Hotline (à partir de mai 2026) par une formatrice - 4h

NB : Ce programme est susceptible d'être modifié