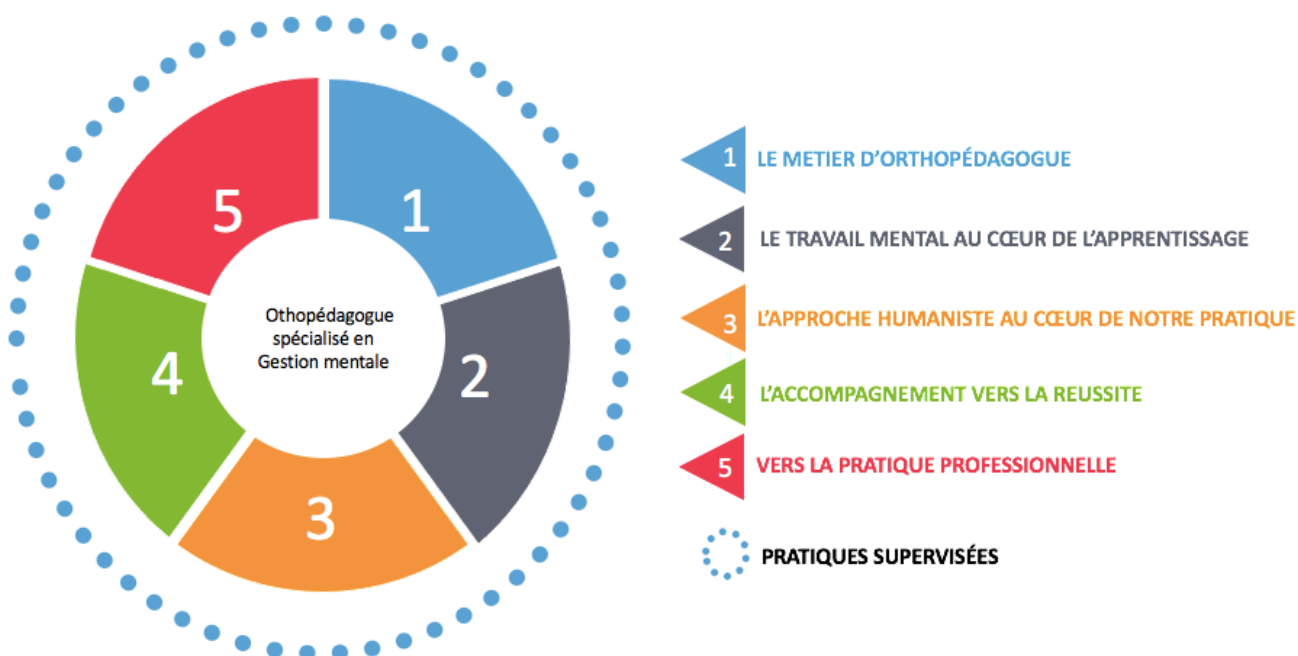


Formation d'orthopédagogie Spécialisé en Gestion mentale

2026/2027

Réf : 2601

LES 5 MODULES DE LA FORMATION



DECLIC, centre de formation en orthopédagogie

11 rue du Tir
78600 Maisons-Laffitte
gestion.mentale.declic@gmail.com
06 44 26 04 58
www.gestion-mentale-declic.com



Conditions d'accès à la formation

Public

- Enseignant, professionnel du secteur de l'accompagnement pédagogique ou thérapeutique, salarié en reconversion professionnelle, et toute personne soucieuse de l'humain et de son potentiel à révéler.
- Si, à la suite d'un handicap ou une maladie invalidante, vous avez besoin d'un aménagement pour suivre cette formation, merci de contacter Nathalie PERON, référente Handicap : efficsens@gmail.com ou 06 45 73 29 86.

Prérequis

- Niveau d'étude Bac+2 ou 2 ans d'expérience professionnelle dans le domaine de l'accompagnement
- Avoir participé à la formation « Découverte de la Gestion mentale » dispensée par Déclic, ou « Initiation à la Gestion mentale » dispensée par toute autre association Initiative et Formation
- Avoir participé à la réunion de présentation de la formation « Orthopédagogue spécialisé en Gestion mentale »
- Avoir fourni un CV et une lettre de motivation
- Avoir réussi l'entretien d'admission

Modalités d'inscription

- Validation des prérequis
- CGV, règlement intérieur et contrat signés et retournés dans les temps impartis
- Acompte réglé par virement

Frais de dossier – non assujettis à la TVA

- Frais dossier et entretien d'admission : 65€

Organisation de la formation

Durée

- 2 ans de cursus en présentiel et en distanciel
- 15 mois de formation soit 233 heures :
 - 169 h de présentiel
 - 33 h de distanciel
 - 31 h de pratique supervisée
- 40 h de pratique à justifier sur les 2 ans de cursus

Lieu de formation

- Paris et/ou région parisienne
- Nos salles de formation sont accessibles aux personnes à mobilité réduite

Equipe pédagogique

- Référent pédagogique Déclic
- Orthopédagogues et formateurs spécialisés en Gestion mentale
- Intervenants extérieurs
- Référent handicap

Validation du cursus

- Évaluations formatives au cours de la formation
- Travaux inter modules
- Pratique supervisée
- Carnet de pratique – 40 séances à justifier
- Dossier rédigé de fin de cursus (bilans divers, étude de cas)
- Passage devant un jury de professionnels

Rédigé Le 30-05-25

L.stich

Màj le

V0

DECLIC, centre de formation en orthopédagogie

11 rue du Tir
78600 Maisons-Laffitte
gestion.mentale.declic@gmail.com
06 44 26 04 58
www.gestion-mentale-declic.com



Moyens pédagogiques et techniques

- Présentiel : accueil des stagiaires dans une salle équipée pour la formation
- Distanciel : logiciel ZOOM
- Méthodes pédagogiques : démonstrative, inductive, interactive et expositive
- Documents supports de formation disponibles sur l'extranet et/ou distribués en présentiel
- Exercices pour approfondir les concepts
- Apports théoriques en lien avec les exercices effectués
- Dialogues pédagogiques en grand groupe et petits groupes
- Pratiques supervisées pendant la formation par les formateurs
- Accompagnement à la pratique professionnelle

Suivi de la formation et évaluations

- Feuilles de présence
- Questionnaire d'entrée à la formation
- Feedbacks réguliers durant la formation
- Évaluations formatives à l'entrée de formation et à mi-parcours
- Questionnaires de satisfaction à chaud pour chaque module
- Questionnaires de satisfaction à froid trois mois après la fin de la formation
- Validation de la formation par une certification devant un jury extérieur à la formation

Calendrier 2026/2027

2026

JANVIER	FÉVRIER	MARS	AVRIL	MAI	JUIN	JUILLET	A o u t	SEPTEMBRE	OCTOBRE	NOVEMBRE	DÉCEMBRE
10 Admissions	21-22-23 M-1A	14 M-1B zoom	11-12 M-2A Attention et compréhension	8-9-10 M-2B Compréhension mémorisation	4 Analyse pratique Soir zoom	4-5-6-7 M-2D Comprendre, réfléchir et projets de sens		12-13 M-2E Imagination	10 M-2F Matinée Zoom évaluation	21 DP Matinée zoom	5-6 M-4B Motivation
		28 M-3A Zoom philo	25 M-3A Zoom philo	21 DP soirée zoom	13 M-2C Zoom Neurosc			24 M-3B zoom Textes	17-18-19 M-4A Transfert		

2027

JANVIER	FÉVRIER	MARS	AVRIL	MAI							
23-24 M-4C Approfondis Motivation et transfert	4 Analyse pratique Soir zoom	6 M-5A Zoom Matinée éthique	17 ou 24 DP Matinée Zoom Selon dates de vacances scolaires non connues à ce jour	15-16-17 M-5C Fin de formation							
	16 M-3B Zoom Textes	20-21 M-5B TND – EIP et Émotions									

Rédigé Le 30-05-25

Màj le

L.stich

V0

DECLIC, centre de formation en orthopédagogie

11 rue du Tir
78600 Maisons-Laffitte
gestion.mentale.declic@gmail.com
06 44 26 04 58
www.gestion-mentale-declic.com



MODULE 1

LE METIER D'ORTHOPÉDAGOGUE : CADRE ET POSTURE / 26 h

1A et 1B- LE METIER D'ORTHOPÉDAGOGUE- 19,5 h et 6,5 h

Objectifs pédagogiques

- Définir le métier d'orthopédagogue spécialisé en Gestion mentale : accompagnement et posture
- Évaluer son niveau de connaissances
- Identifier ses objectifs personnels
- Développer son écoute (partie 1)
- Connaître les spécificités du dialogue pédagogique
- Différencier la demande et la problématique
- Pratiquer le dialogue pédagogique

Dates Module 1A : samedi 21, dimanche 22 et lundi 23 février 2026

Présentiel

Dates module 1B : samedi 14 mars 2026 (9 h 30-17 h 30)

Distanciel

MODULE 2

LE TRAVAIL MENTAL AU CŒUR DE L'APPRENTISSAGE / 81 heures

2A- L'ATTENTION AU SERVICE DE LA COMPRÉHENSION – 13 heures

Objectifs pédagogiques

- Différencier le geste mental de l'acte de connaissance
- Rappeler les incontournables du geste d'attention
- Croiser le geste d'attention avec les neurosciences
- Rappeler les incontournables du geste de compréhension
- Repérer l'interaction entre attention et compréhension
- Définir la notion d'espace-temps en Gestion mentale
- Déterminer les obstacles possibles de compréhension
- Approfondir la notion de liens logiques
- Découvrir la notion de projets de sens
- Identifier un couple de projet de sens « fin-moyen »
- Observer et pratiquer des dialogues pédagogiques

Dates Module 2A : samedi 11 et dimanche 12 avril 2026 *Présentiel*

2B- MÉMORISER ET/OU COMPRENDRE, PAR OÙ COMMENCER ? – 19 h 30

Objectifs pédagogiques

- Approfondir le geste de compréhension
- Définir et pratiquer l'analyse de tâche
- Analyser les obstacles à la compréhension
- Identifier le projet de sens « appliquant/explicant »
- Définir le dialogue pédagogique de groupe
- Approfondir le geste de mémorisation
- Identifier les différents types de mémorisation
- Repérer l'interaction entre mémorisation et compréhension
- Repérer la place de l'imagination créatrice dans la compréhension et la mémorisation
- Acquérir des outils concrets au service de la compréhension et de la mémorisation
- Identifier le projet de sens « opposant/composant »
- Analyser en termes Gestion mentale le langage courant
- Observer et pratiquer des dialogues pédagogiques

Dates Module 2B : vendredi 8, samedi 9 et dimanche 10 mai 2026 *Présentiel*

Rédigé Le 30-05-25
Màj le

L.stich
V0

2C- NEUROSCIENCES : LES FONCTIONS EXÉCUTIVES – 6,5 heures

Objectifs pédagogiques

- Définir les fonctions exécutives de cerveau
- Identifier les liens entre fonctions exécutives et gestes mentaux

Dates module 2C : samedi 13 juin 2026 (9h30-17h30) *Distanciel*

2D- COMPRENDRE/ RÉFLÉCHIR : QUELLES INTERACTIONS ? – 26 heures

Objectifs pédagogiques

- Analyser les obstacles à la compréhension
- Rappeler les étapes incontournables du geste de réflexion
- Repérer l'interaction entre compréhension et réflexion
- Identifier la place de l'imagination créatrice dans la réflexion
- Découvrir d'autres projets de sens « recordman/compétitif » et « avec les êtres/auprès des choses »
- S'entraîner à l'analyse de tâche
- Identifier des impasses lors d'un dialogue pédagogique
- Observer et pratiquer des dialogues pédagogiques

Dates Module 2D : samedi 4, dimanche 5, lundi 6 et mardi 7 juillet 2026 *Présentiel*

2E- COMMENT EXPLOITER SON IMAGINATION ? – 13 heures

Objectifs pédagogiques

- Définir les incontournables du geste d'imagination créatrice
- Déterminer les conditions à la réussite du geste d'imagination créatrice
- Repérer les obstacles au geste d'imagination créatrice
- Synthétiser l'interaction entre l'imagination créatrice et les autres gestes
- Découvrir de nouveaux projets de sens et leurs impacts sur l'apprentissage
- Pratiquer des dialogues pédagogiques

Dates Module 2E : samedi 12 et dimanche 13 septembre 2026 (9 h 30-17 h 30) *Présentiel*

2F- ÉVALUATION FORMATIVE – 3 heures

Objectifs pédagogiques

- Faire le point sur ses acquis à la fin du module 2 et correction

Dates Module 2 F : samedi 10 octobre 2026 (8 h 30-12 h 30) *Distanciel*

MODULE 3

L'APPROCHE HUMANISTE AU CŒUR DE NOTRE PRATIQUE -12 heures

3A- LA PHILOSOPHIE HUMANISTE – 2 x 4 heures

Objectifs pédagogiques

- Cerner les fondements philosophiques de la Gestion mentale
- Souligner l'originalité de la Gestion mentale
- Donner des clés pour lire les écrits d'Antoine de La Garanderie

Dates Module 3A : samedi 28 mars 2026 et samedi 25 avril 2026 (8h 30-12h 30) *Distanciel*

3B- LES TEXTES D'ANTOINE DE LA GARANDERIE – 2 x 2 heures

Objectifs pédagogiques

- Explorer les concepts de la Gestion mentale au travers des textes d'Antoine de la Garanderie
- Approfondir ses connaissances
- Développer son sens critique

Dates Module 3B : jeudi 24 septembre 2026 et mardi 16 février 2027 (20 heures-22 heures) *Distanciel*

MODULE 4

L'ACCOMPAGNEMENT VERS LA RÉUSSITE – 45 h 30

4A-LE TRANSFERT AU SERVICE DE LA REMÉDIATION – 19 h 30

Objectifs pédagogiques

- Définir la notion de transfert
- Identifier les types de connaissances transférables
- Analyser des procédures de transfert
- Repérer les obstacles au transfert
- Choisir les tâches appropriées pour un transfert
- Accompagner la remédiation
- Pratiquer des dialogues pédagogiques

Dates Module 4A : Samedi 17, dimanche 18 et lundi 19 octobre 2026 *Présentiel*

4B-LES RESSORTS DE LA MOTIVATION – 13 heures

Objectifs pédagogiques

- Définir la notion de motivation
- Situer la Gestion mentale dans son approche spécifique de la motivation
- Identifier la place des projets de sens au regard de la motivation
- Cibler les différents signes et facteurs à l'origine d'une démotivation
- Accompagner le retour à la motivation
- Observer et pratiquer des dialogues pédagogiques

Dates Module 4B : samedi 5 et dimanche 6 décembre 2026 *Présentiel*

4C-APPROFONDISSEMENTS DE LA MOTIVATION ET DU TRANSFERT – 13 heures

Objectifs pédagogiques

- Les ressorts de la motivation (suite)
- Le transfert (suite)

Dates Module 4C : samedi 23 et dimanche 24 janvier 2027 *Présentiel*

NB : Le contenu de ce module sera adapté en fonction des besoins du groupe.

MODULE 5

VERS LA PRATIQUE PROFESSIONNELLE – 36 heures

5A-ÉTHIQUE ET DÉONTOLOGIE - 3 h 30

Objectifs pédagogiques

- Connaître les repères concernant l'éthique et la déontologie

Dates Module 5A : samedi 6 mars 2027 (9 h 00-12 h 30) *Distanciel*

5B- ACCOMPAGNER LES PROFILS ATYPIQUES - 13 heures

Objectifs pédagogiques

- Définir les caractéristiques des profils atypiques (DYS, TDHA, EIP, TSA)
- Identifier les forces et les faiblesses des profils atypiques
- Accompagner les profils atypiques avec la Gestion mentale
- Questionner des émotions dans les apprentissages

Dates Module 5B : samedi 20 et dimanche 21 mars 2027 *Présentiel*

5C – MODULE DE FIN DE FORMATION - 19 h 30

SE PROJETER DANS SA FUTURE PRATIQUE

Objectifs pédagogiques

- Animer des ateliers pour des publics divers
- Se projeter dans sa future pratique
- S'entraîner au transfert à l'aide de la progression des tâches
- Développer son écoute (partie 2)

ACCOMPAGNER LES DEMANDES D'ORGANISATION

Objectifs pédagogiques

- Accompagner les demandes d'organisation
- Identifier les problématiques
- Partager des outils facilitateurs
- Observer et pratiquer des dialogues pédagogiques

CONCLUSION A LA FORMATION

Objectifs pédagogiques

- Se projeter sur les attendus de la certification
- Pratiquer l'analyse de DP en vue de la certification

Dates Modules 5C : Samedi 15, dimanche 16, lundi 17 mai 2027 *Présentiel*



PRATIQUES SUPERVISÉES- 31h

1 SUPERVISIONS PENDANT LA FORMATION PAR LES FORMATRICES

- 3 x DP entre stagiaires – 1 soirée et 2 matinées 8 heures
Dates : jeudi 21 mai (20 heures-22 heures), samedi 21 novembre 2026 (9 h 30-12 h 30) et
Samedi 17 ou 24 avril 2027 (9 h 30-12 h 30)
- DP supervisés pendant les 10 modules en présentiels non comptabilisés

2 ACCOMPAGNEMENT À LA PRATIQUE PROFESSIONNELLE

- Analyse de pratique entre stagiaires animée par une formatrice 2 x 2 heures
Dates : jeudi 4 juin 2026 (20 heures-22 heures), jeudi 4 février 2027 (20 heures-22 heures)
- Supervision par une formatrice des 5 DP inter modules 5 heures
- Observation et échange avec une orthopédagogue 4 x 1 heure 30
- 2 X DP individuel supervisés par une formatrice (à partir de janvier 2027) 2 x 2 heures
- Hot-line (à partir de mai 2027) par une formatrice 4 heures

NB : Ce programme est susceptible d'être modifié